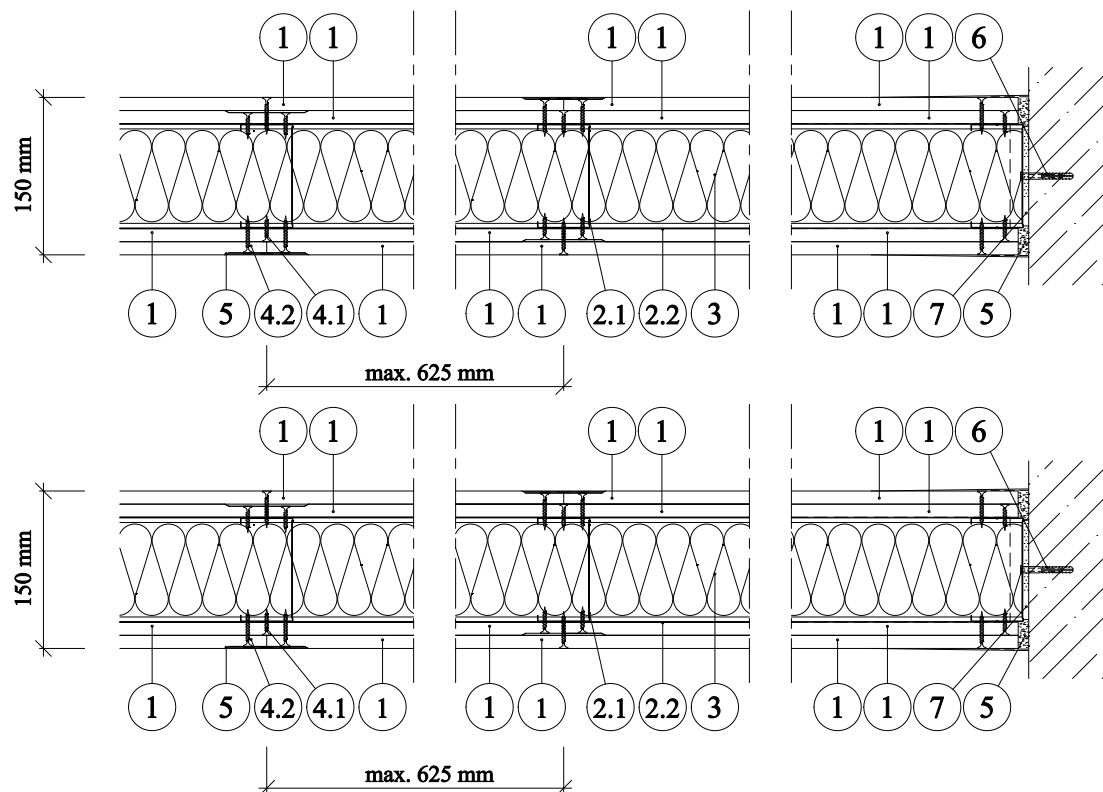


# **Příčky Rigips na kovové konstrukci**

- příčky dvojité opláštěné
- jednoduchá konstrukce R-CW 100; desky RB (A) nebo RF (DF)

3.40.06

1.3.2018



1. Sádkartonové desky Rigips\*
- 2.1 Svislý profil R-CW 100
- 2.2 Vodorovný profil R-UW 100
3. Minerální izolace dle specifikace
- 4.1 Šrouby Rigips 212/25 TN
- 4.2 Šrouby Rigips 212/35 TN
5. Spáry zatmelény dle technologie Rigips
6. Kotvení do obvodových konstrukcí
7. Napojovací těsnění

Požární odolnost  
EI 60 – EI 90  
Vzduchová neprůzvučnost  
RW = 56 – 59 dB  
Maximální výška stěny  
Hmax = 7 000 mm  
(při standardní rozteči profilů R-CW)  
Hmotnost konstrukce  
40 – 47 kg/m<sup>2</sup>  
Tloušťka stěny  
150 mm

3.40.06 (SK 14)

Příčka Rigips (EI ...) na konstrukci kovové R-CW 100, opláštěná z každé strany 2x ... (...) 12,5  
- s minerální izolací tloušťky ... mm o minimální objemové hmotnosti ... kg/m<sup>3</sup>



Centrum technické podpory Rigips  
tel.: 220 406 606; mob.: 724 600 800  
e-mail: [ctp@rigips.cz](mailto:ctp@rigips.cz)  
[www.rigips.cz](http://www.rigips.cz)